



УПРАВЛЕНИЕ ФЕДЕРАЛЬНОЙ СЛУЖБЫ  
ГОСУДАРСТВЕННОЙ СТАТИСТИКИ  
ПО РЕСПУБЛИКЕ КРЫМ И Г. СЕВАСТОПОЛЮ

# ДЕЯТЕЛЬНОСТЬ ПАССАЖИРСКОГО АВТОМОБИЛЬНОГО ТРАНСПОРТА РЕСПУБЛИКИ КРЫМ



январь-октябрь 2022 года



УПРАВЛЕНИЕ ФЕДЕРАЛЬНОЙ СЛУЖБЫ  
ГОСУДАРСТВЕННОЙ СТАТИСТИКИ  
ПО РЕСПУБЛИКЕ КРЫМ  
И Г. СЕВАСТОПОЛЮ

# Деятельность пассажирского автомобильного транспорта

Республики Крым

январь-октябрь 2022 года

01

РАБОТА АВТОБУСОВ  
НА РЕГУЛЯРНЫХ МАРШРУТАХ ОБЩЕГО  
ПОЛЬЗОВАНИЯ

02-03

ТЕМПЫ РОСТА (ПАДЕНИЯ) ПЕРЕВОЗОК  
ПАССАЖИРОВ  
НА РЕГУЛЯРНЫХ МАРШРУТАХ ОБЩЕГО  
ПОЛЬЗОВАНИЯ

04-05

ТЕМПЫ РОСТА (ПАДЕНИЯ)  
ПАССАЖИРООБОРОТА  
НА РЕГУЛЯРНЫХ МАРШРУТАХ ОБЩЕГО  
ПОЛЬЗОВАНИЯ



# РАБОТА АВТОБУСОВ НА РЕГУЛЯРНЫХ МАРШРУТАХ ОБЩЕГО ПОЛЬЗОВАНИЯ\*

ЯНВАРЬ-ОКТЯБРЬ 2022 ГОДА



**105,8** млн человек

Перевезено пассажиров



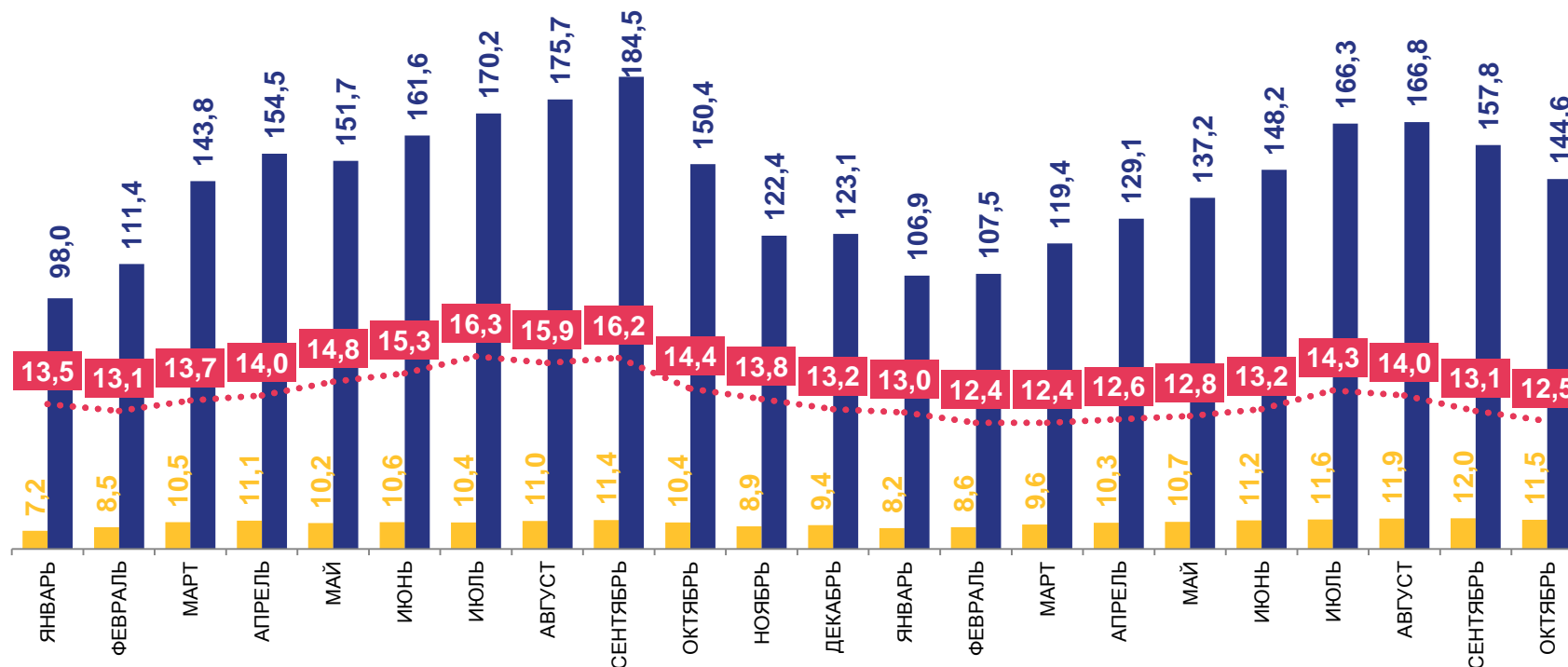
**1383,9** млн пасс.-км

Пассажирооборот



**13,1** км

Среднее расстояние перевозки



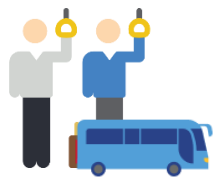
Перевезено пассажиров, млн человек

Пассажирооборот, млн пасс.-км

Средняя дальность, км

\* По оперативным данным с учетом пассажироперевозок, выполненных индивидуальными предпринимателями.





# ТЕМПЫ РОСТА (ПАДЕНИЯ) ПЕРЕВОЗОК ПАССАЖИРОВ НА РЕГУЛЯРНЫХ МАРШРУТАХ ОБЩЕГО ПОЛЬЗОВАНИЯ\*

октябрь 2022 г.  
к октябрю 2021 г.



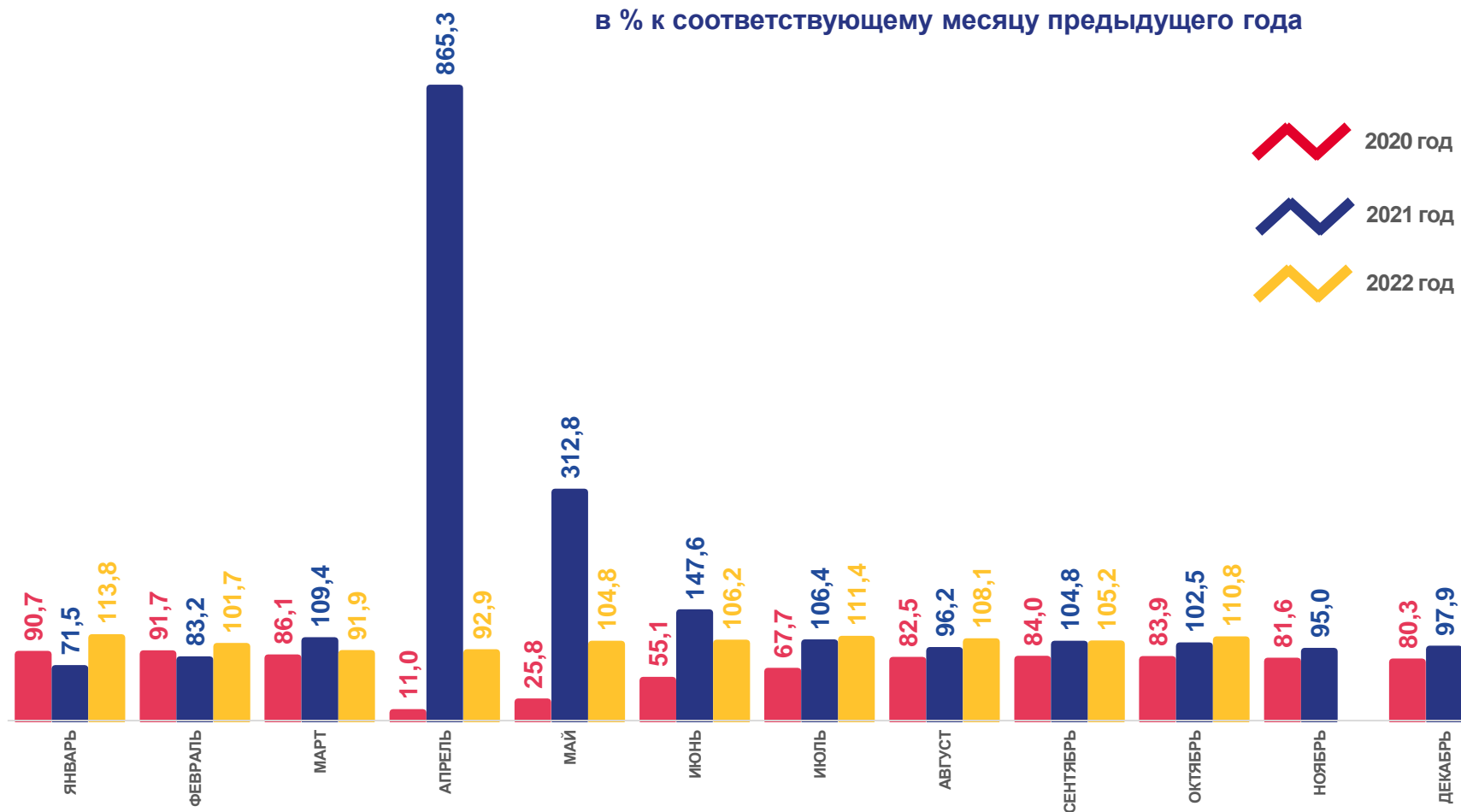
110,8%

январь-октябрь 2022 г.  
к январю-октябрю 2021 г.



104,4%

в % к соответствующему месяцу предыдущего года



\* По оперативным данным с учетом пассажироперевозок, выполненных индивидуальными предпринимателями.





# ТЕМПЫ РОСТА (ПАДЕНИЯ) ПЕРЕВОЗОК ПАССАЖИРОВ НА РЕГУЛЯРНЫХ МАРШРУТАХ ОБЩЕГО ПОЛЬЗОВАНИЯ\*

в % к предыдущему месяцу

октябрь 2022 г.  
к сентябрю 2022 г.



**96,1%**



\* По оперативным данным с учетом пассажироперевозок, выполненных индивидуальными предпринимателями.





# ТЕМПЫ РОСТА (ПАДЕНИЯ) ПАССАЖИРОБОРОТА НА РЕГУЛЯРНЫХ МАРШРУТАХ ОБЩЕГО ПОЛЬЗОВАНИЯ\*

октябрь 2022 г.  
к октябрю 2021 г.



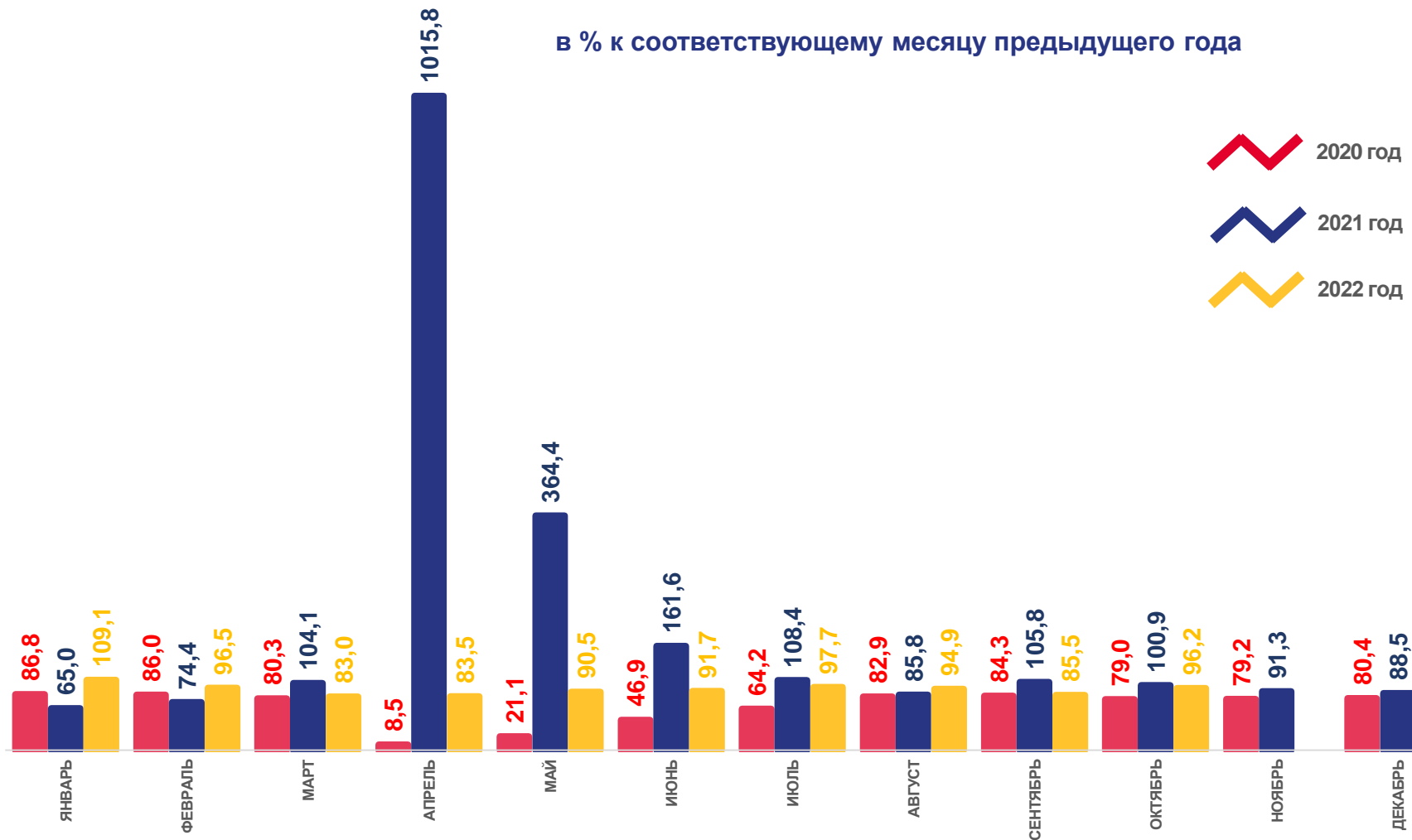
**96,2%**

январь-октябрь 2022 г.  
к январю-октябрю 2021г.



**92,1%**

в % к соответствующему месяцу предыдущего года



\* По оперативным данным с учетом пассажироперевозок, выполненных индивидуальными предпринимателями.



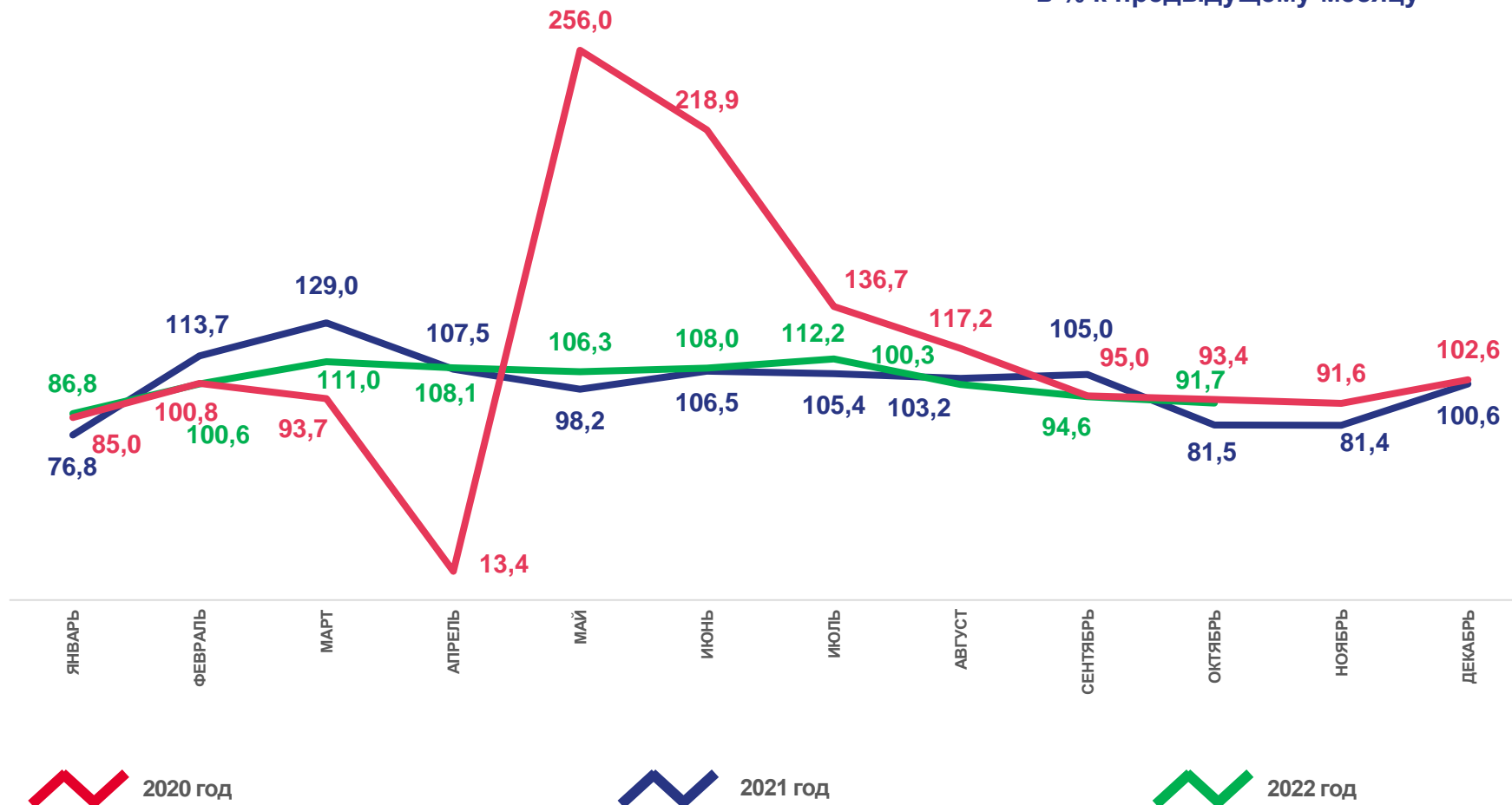
# ТЕМПЫ РОСТА (ПАДЕНИЯ) ПАССАЖИРОБОРОТА НА РЕГУЛЯРНЫХ МАРШРУТАХ ОБЩЕГО ПОЛЬЗОВАНИЯ\*

в % к предыдущему месяцу

октябрь 2022 г.  
к сентябрю 2022 г.



**91,7%**



\* По оперативным данным с учетом пассажироперевозок, выполненных индивидуальными предпринимателями.

